



Müütidest eesnäärmevähi käsitluses

Mihhail Žarkovski

Uroloogia- ja neerusiirdamise osakond

SA Tartu Ülikooli Kliinikum

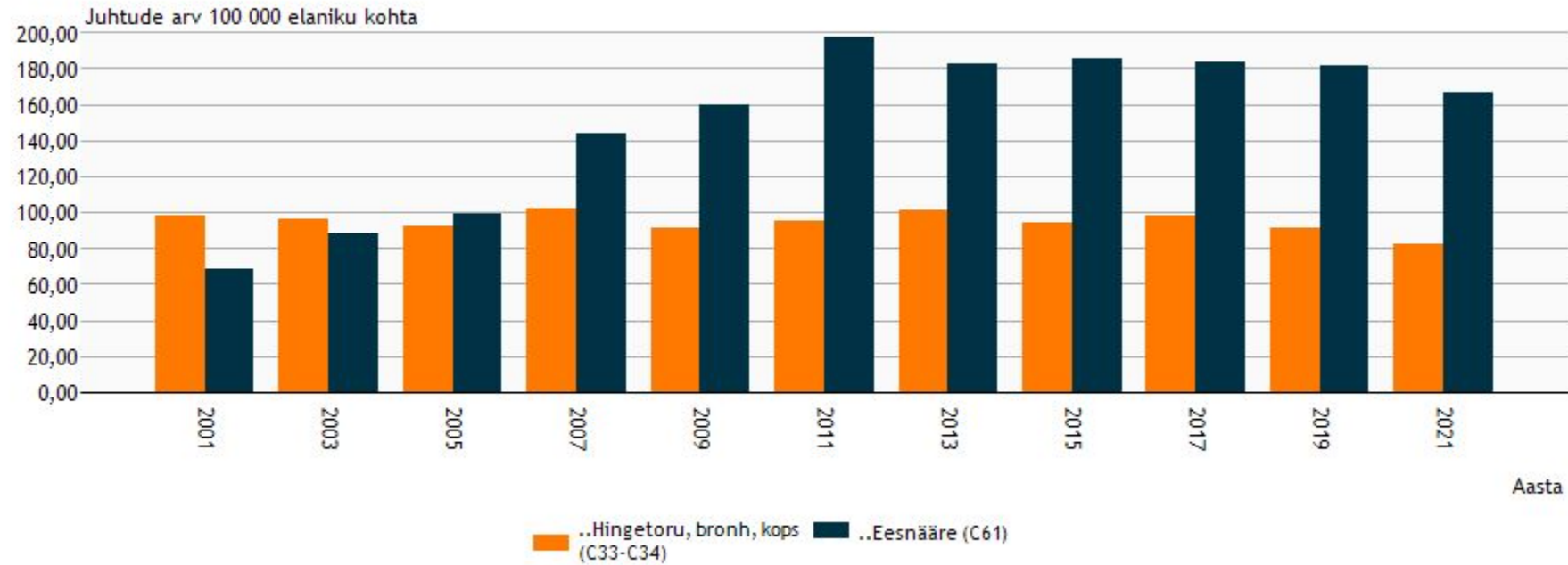
EAP 2024

Faktid

- Eesnäärmevähk (PCa) on kõige sagedasem soliidne pahaloomuline kasvaja arenenud riikides
- Suremus on jätkuvalt kõrge
- Ravikulud tõusevad iga aastaga ja moodustavad arvestatavat summat tervishoiu kuludest

Faktid

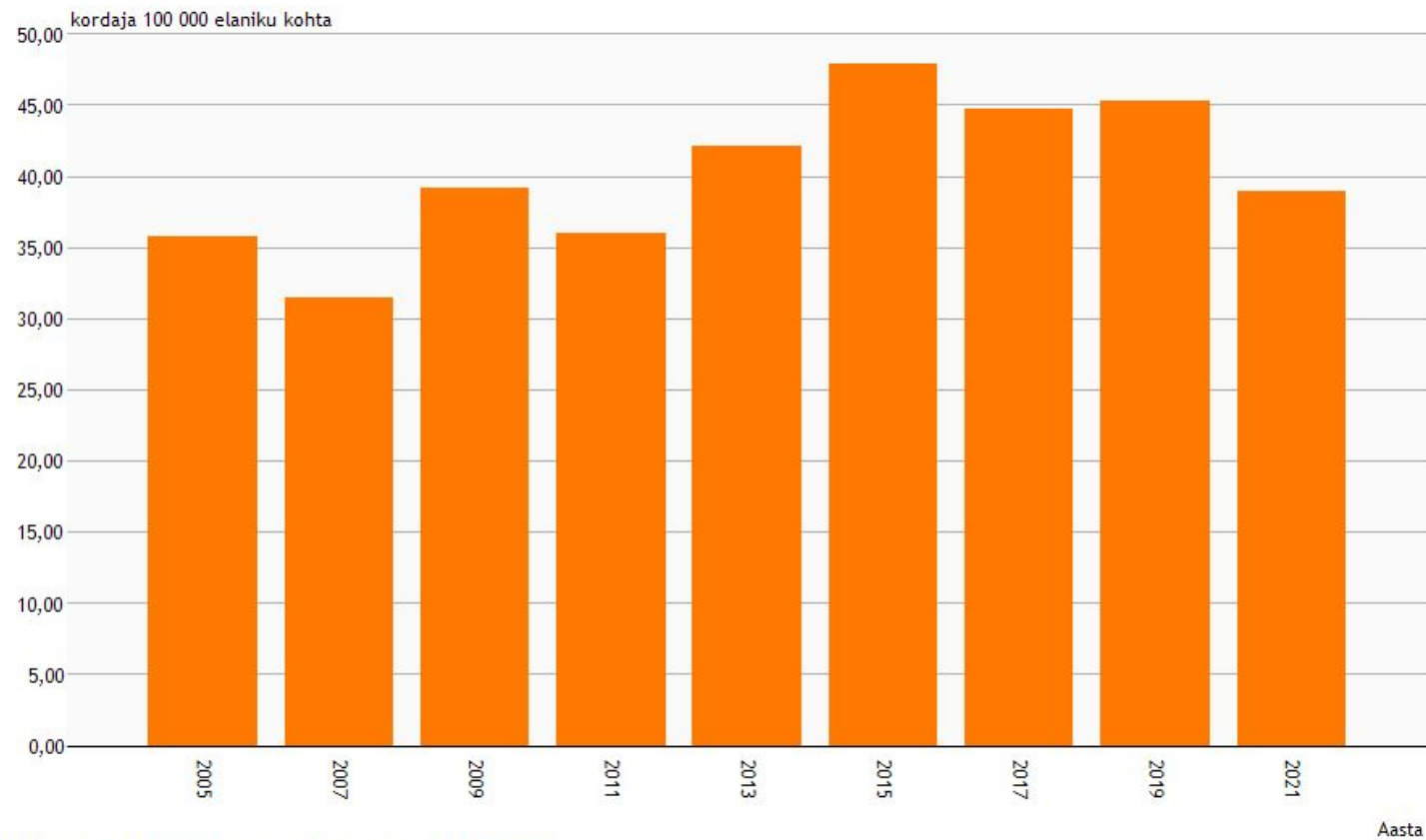
PK40: Pahaloomuliste kasvajate haigestumuskordajad 100 000 elaniku kohta paikmegruppide / valitud paikmete, soo ja maakonna järgi



Allikas: Eesti Vähiregister

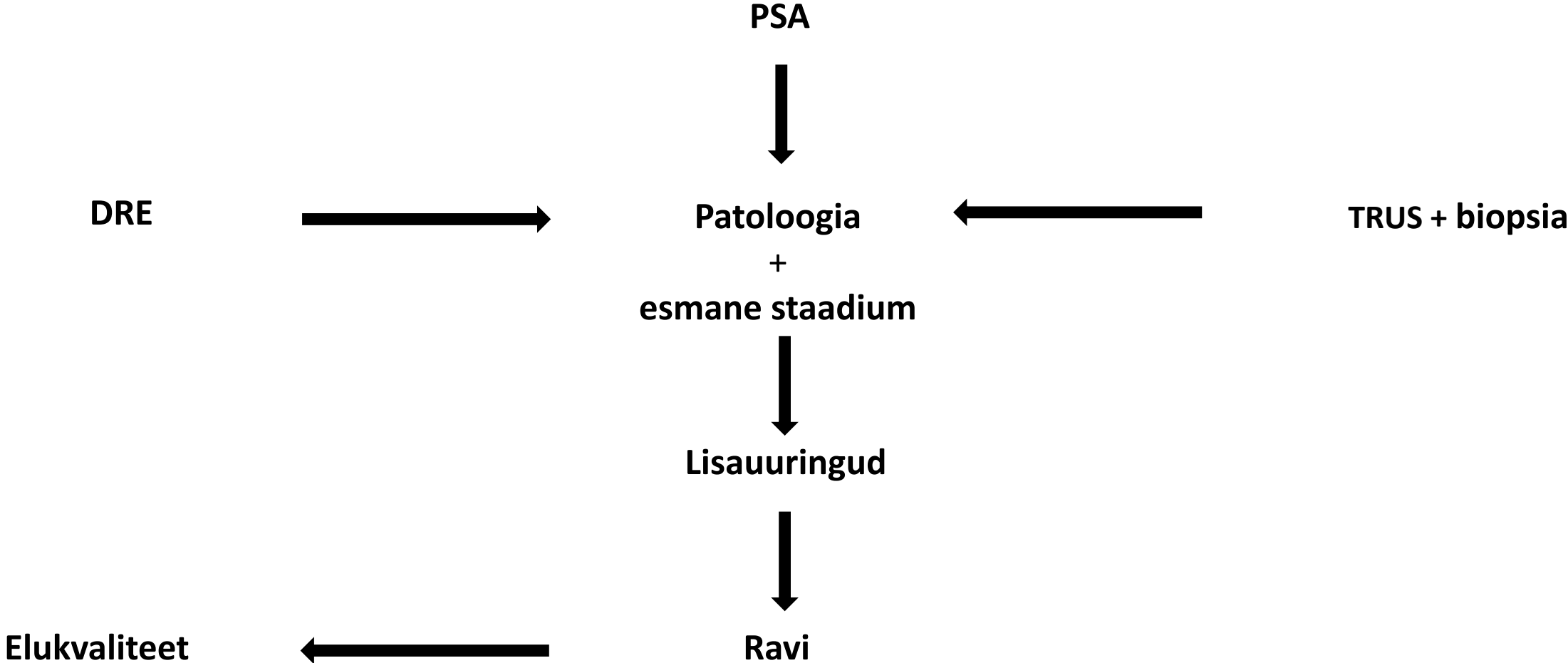
Faktid

SD22: Surmad 100 000 elaniku kohta põhjuse, soo ja vanuserühma järgi



Allikas: Surma põhjuste register, 2020. a kordajad Statistikaamet

Teekond



Müüdid eesnäärmevähi diagnostikas ja ravis

- **Arstide omad:**

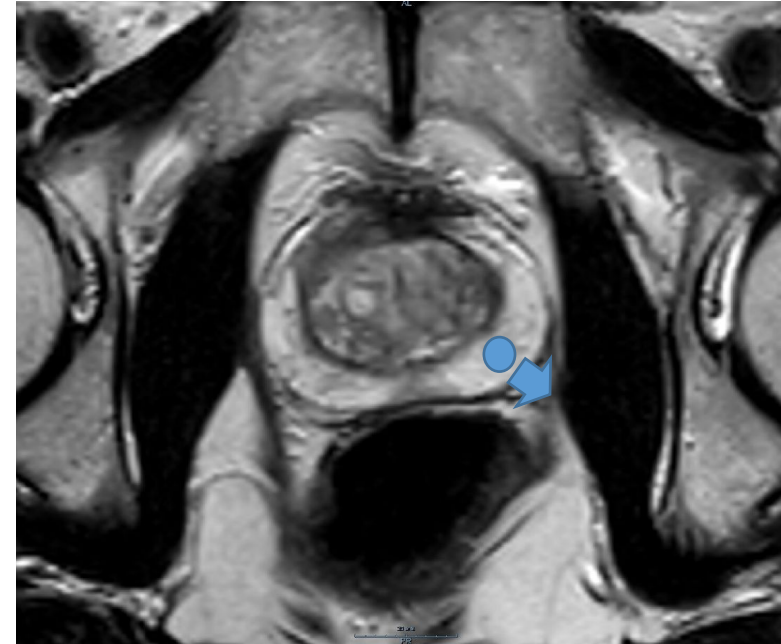
- Kõrge PSA siis on kindel vähk
- Alati peab ravima
- Eesti on kõige kõrgem eesnäärmevähi suremus Euroopas

- **Patsientide omad**

- Kui ei ole kaebusi siis ei ole vähki
- Eesnäärmevähk on vanemate meeste kasvaja
- Kui isal on olnud vähk siis mul tekib ka
- Kui vähk on tekkinud siis see on kindel surm
- Igasugune ravi tekitab pidamatust ja teeb sinust impotenti
- Sa solvad arsti kui lähed küsima teist arvamust

1. Kui ei ole kaebusi siis ei ole vähki

- Eesnäärmevähk tekib enamasti perifeerses osas
- 80% juhtudest on tegemist lokaalse eesnäärmevähiga
- Vähk kasvab väljapoole



1. Kui ei ole kaebusi siis ei ole vähki

- LUTS (alumiste kuseteede sümptomid) - 2,5 – 19 %-l PCa haigetest

Gnanapragasam et al. *BMC Medicine* (2022) 20:264
<https://doi.org/10.1186/s12916-022-02453-7>

BMC Medicine

OPINION

Open Access

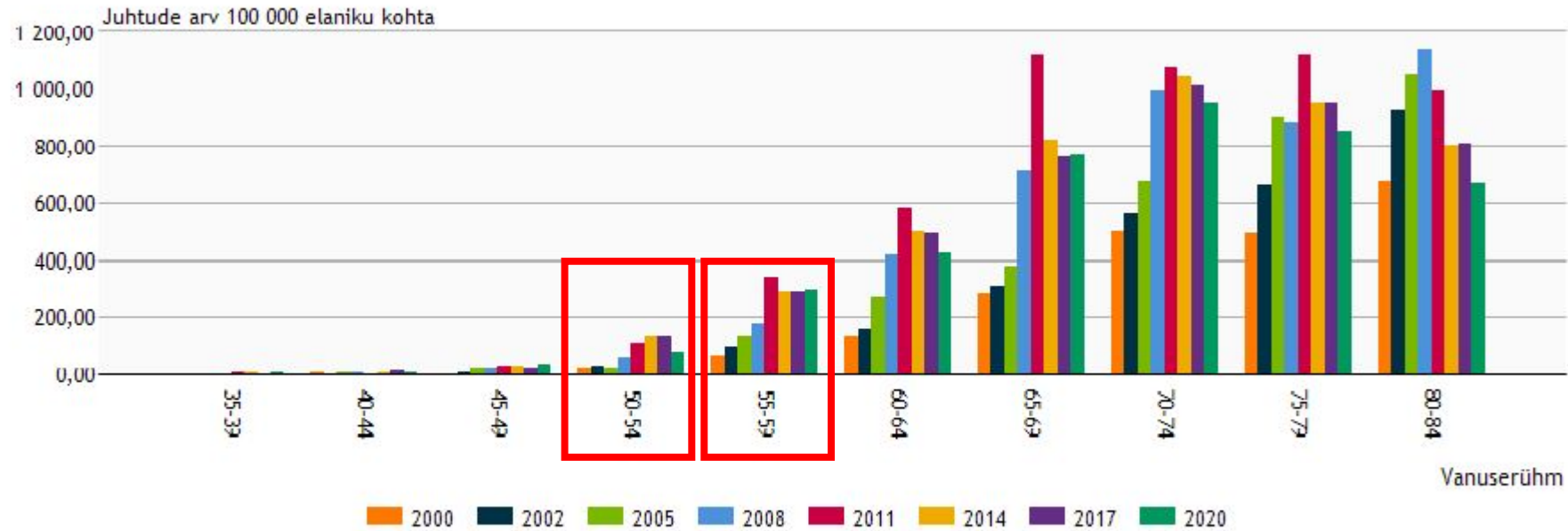
Urinary symptoms and prostate cancer—the misconception that may be preventing earlier presentation and better survival outcomes



Vincent J. Gnanapragasam^{1,2,3*}, David Greenberg⁴ and Neil Burnet⁵

2. PCa on vanemate meeste haigus

PK30: Pahaloomuliste kasvajate haigestumuse vanuskordajad 100 000 elaniku kohta paikme ja soo järgi



Allikas: Eesti Vähiregister

3. Kui isal on olnud PCa siis mul tekib ka

- Geneetiline pärilikus on oluline (BRCA2 jt)
- Risk tõuseb kuni 4 korda
- Aga see ei tähenda, et vähk kindlasti tuleb: 19.4 vs 12.0 / 1000





European Urology

Volume 76, Issue 6, December 2019, Pages 831-842



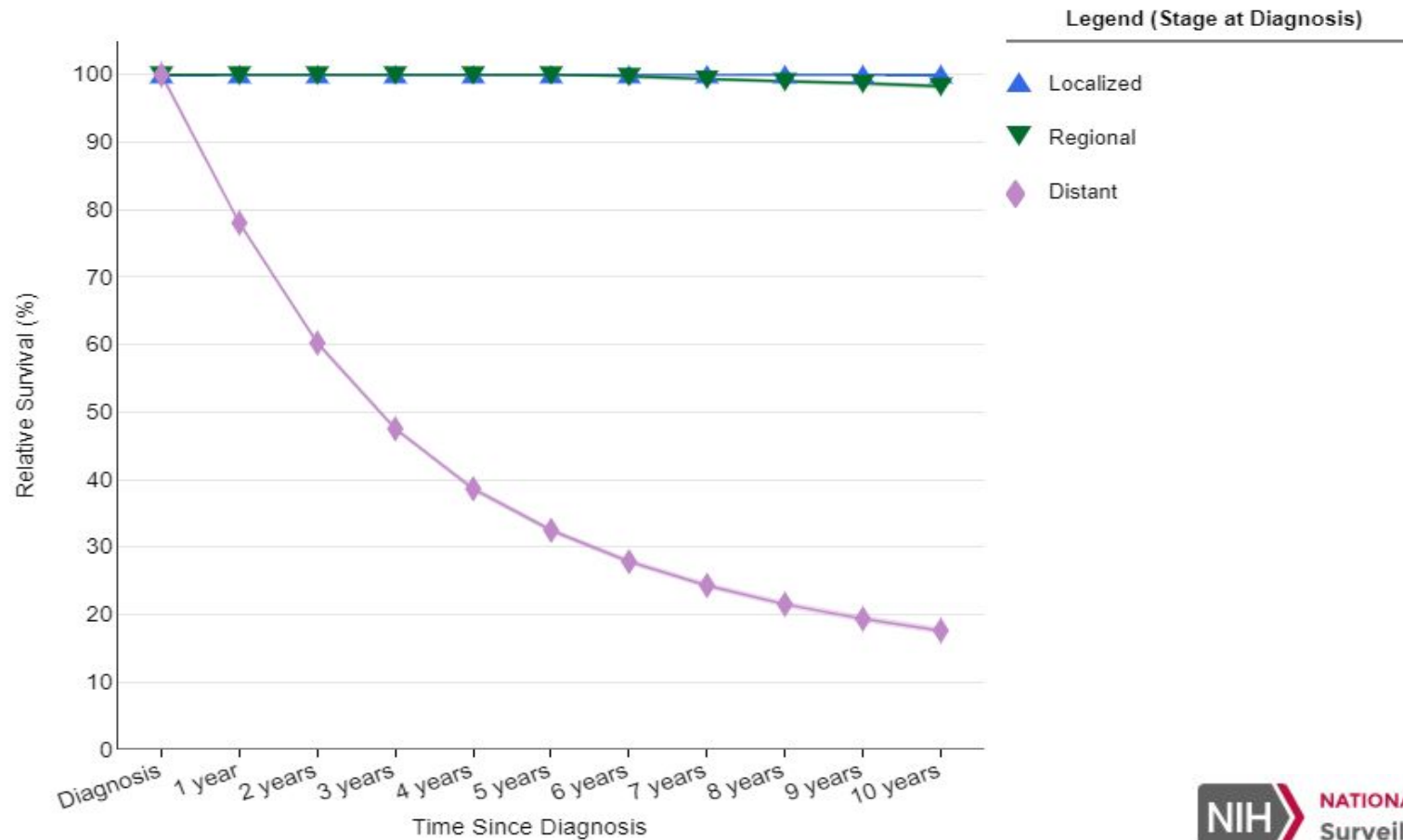
Prostate Cancer

Interim Results from the IMPACT Study: Evidence for Prostate-specific Antigen Screening in *BRCA2* Mutation Carriers

[Elizabeth C. Page](#)^{a †}, [Elizabeth K. Bancroft](#)^{a b †}, [Mark N. Brook](#)^a, [Melissa Assel](#)^c,
[Mona Hassan Al Battat](#)^d, [Sarah Thomas](#)^b, [Natalie Taylor](#)^b, [Anthony Chamberlain](#)^a,
[Jennifer Pope](#)^e, [Holly Ni Raghallaigh](#)^a, [D. Gareth Evans](#)^e, [Jeanette Rothwell](#)^e, [Lovise Maehle](#)^f,
[Eli Marie Grindedal](#)^f, [Paul James](#)^{g h i}, [Lyon Mascarenhas](#)^g, [Joanne McKinley](#)^g, [Lucy Side](#)^j,
[Tessy Thomas](#)^j, [Christi van Asperen](#)^k...[Rosalind A. Eeles](#)^{a b}  

4. Kui vähk on tekkinud siis see on kindel surm

Prostate
SEER Relative Survival Rates by Time Since Diagnosis, 2000-2019
Male By Stage at Diagnosis, All Races / Ethnicities, All Ages



5. Igasugune ravi tekitab pidamatust ja teeb sinust impotenti

- Igasugune eesnäärmevähi ravi (kirurgia, kiiritus ja hormoonravi) on seotud elukvaliteeti languse
- Kõige rohkem on häiritud seksuaalsus (libido, ereksioon) ja urineerimine
- Lisaks meeleolu, kehakaalu ja muud probleemid

5. Igasugune ravi tekitab pidamatust ja teeb sinust impotenti

- Täielik impotentsus - 33%
- NSS (närvisäilitav op) ilma PDE5-ta - 22 - 43 %
- NSS (närvisäilitav op) PDE5-ga - 32 - 68 %



Back to Baseline: Erectile Function Recovery after Radical Prostatectomy from the Patients' Perspective

Christian J. Nelson, PhD,* Peter T. Scardino, MD,[‡] James A. Eastham, MD,[‡] and John P. Mulhall, MD[†]

*Department of Psychiatry and Behavioral Sciences, Memorial Sloan-Kettering Cancer Center, New York, NY, USA;

[†]Reproductive Medicine Program, Urology Service, Memorial Sloan-Kettering Cancer Center, New York, NY, USA;

[‡]Department of Surgery, Memorial Sloan-Kettering Cancer Center, New York, NY, USA

DOI: 10.1111/jsm.12135

6. Kõrge PSA on kindel vähk

- PSA on organ-spetsiifiline näitaja
- Kõige kiirema tõusu annab äge eesnäärme põletik
- PSA-l on oluline dünaamika kuude / aastate jooksul
- Madal PSA ei välista eesnäärmevähki

6. Kõrge PSA on kindel vähk



Age



Ejaculation



Vigorous Exercise



Prostatitis



Prostate Stimulation



Urinary Tract Infection



Medical Procedures



Benign Prostatic Hyperplasia

PSA level (ng/mL)	Risk of PCa (%)	Risk of ISUP grade ≥ 2 PCa (%)
0.0–0.5	6.6	0.8
0.6–1.0	10.1	1.0
1.1–2.0	17.0	2.0
2.1–3.0	23.9	4.6
3.1–4.0	26.9	6.7

EAU Prostate Cancer Guidelines 2024

7. Vähki peab alati ravima

“Natural course of clinically localized prostate adenocarcinoma in men less than 70 years old.”

Adolfsson J. and Fåhraeus B. *Journal of Urology*, 1991 Jul

Progression to T3	5y	49%
	10y	72%
Metastases	5y	8%
	10y	23%
Death (CS)	5y	2%
	10y	8%

7. Vähki peab alati ravima

Pathologic and Clinical Findings to Predict Tumor Extent of Nonpalpable (Stage T1 c) Prostate Cancer

Jonathan I. Epstein, MD; Patrick C. Walsh, MD; Marné Carmichael; Charles B. Brendler, MD

JAMA. 1994;271(5):368-374. doi:10.1001/jama.1994.03510290050036.

Mitteoluline vähk (patoloogiline)

- Kasvaja maht < 0.5 cm³
- No Gleason grade 4 or 5 pattern
- Lokaalne haigus kuni cT2



Mitteoluline vähk (kliiniline)

- PSAD < 0.1
- No Gleason grade 4 or 5
- < 3 positiivset bioptaadi
- < 50% kasvajat igas bioptaadis

7. Vähki peab alati ravima

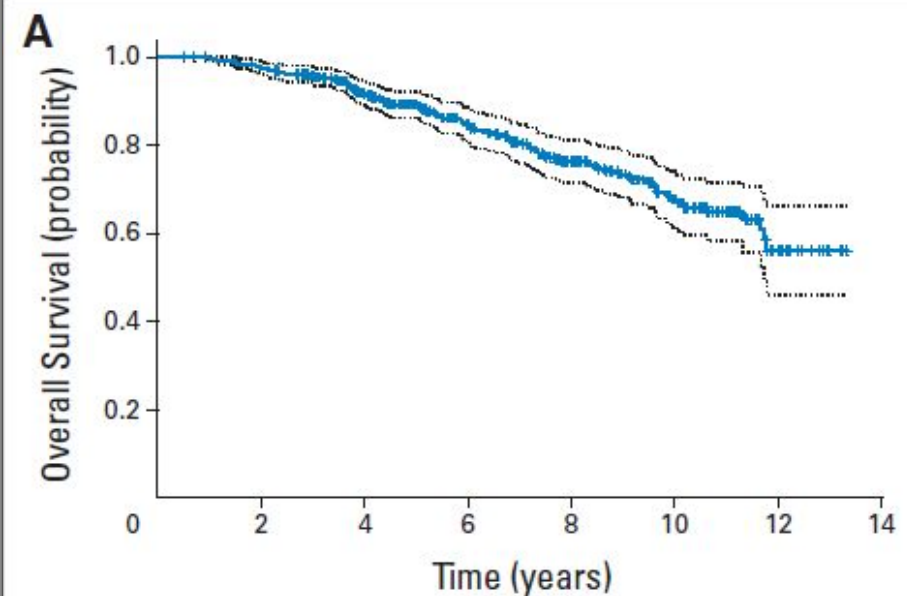
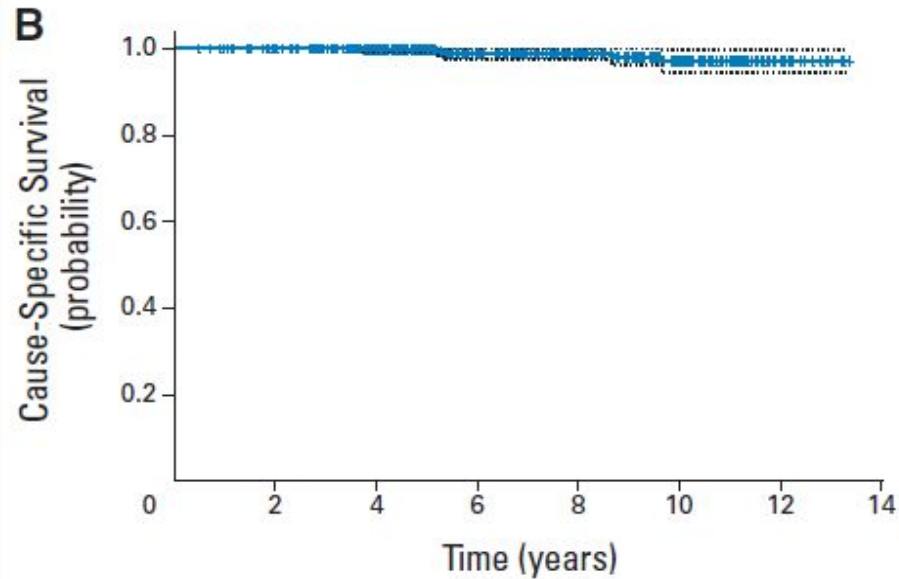
VOLUME 28 · NUMBER 1 · JANUARY 1 2010

JOURNAL OF CLINICAL ONCOLOGY

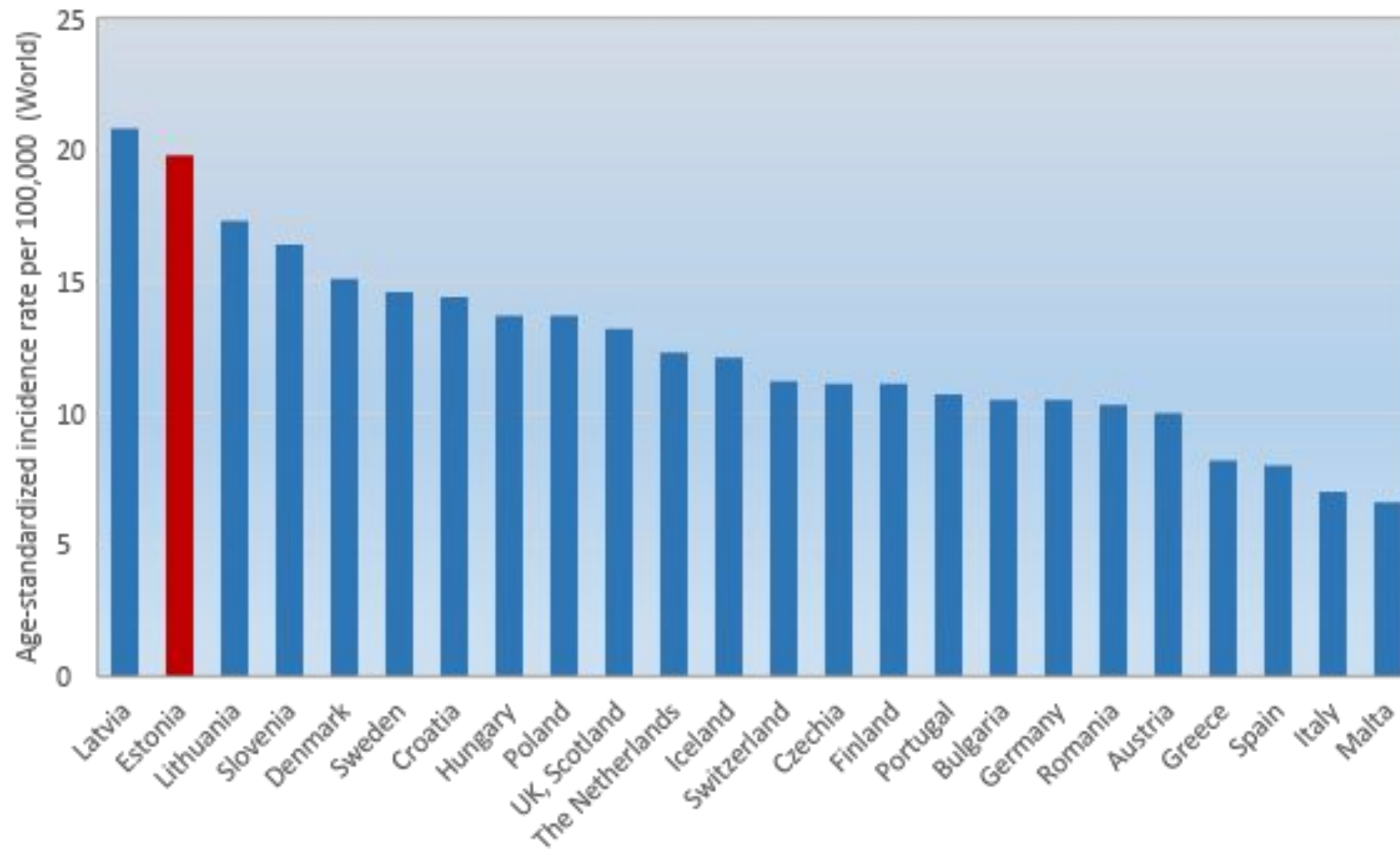
ORIGINAL REPORT

Clinical Results of Long-Term Follow-Up of a Large, Active Surveillance Cohort With Localized Prostate Cancer

Laurence Klotz, Liying Zhang, Adam Lam, Robert Nam, Alexandre Mamedov, and Andrew Loblaw



8. Eesti on üks kõige kõrgema eesnäärmevähi suremusega riik Euroopas



8. Eesti on üks kõige kõrgema eesnäärmevähi suremusega riik Euroopas



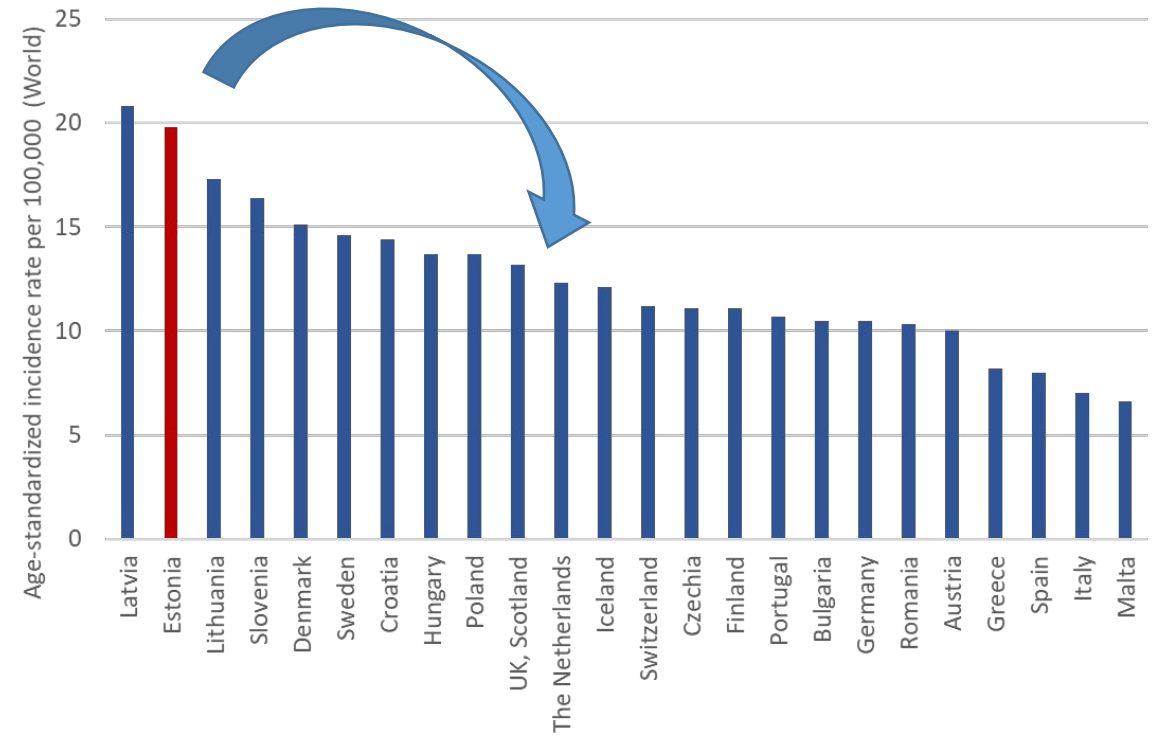
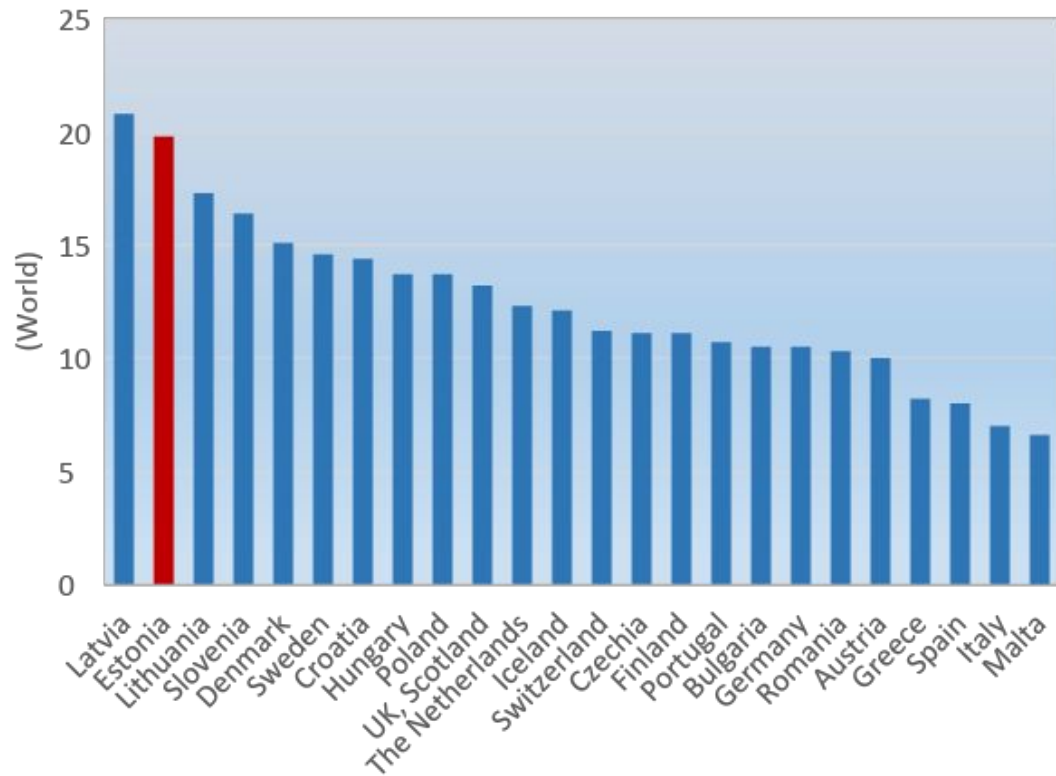
Articles

Evidence of overestimating prostate cancer mortality in Estonia: a population-based study

Kaire Innos  , Keiu Paapsi, Indrek Alas, Peep Baum, Martin Kivi, Mihhail Kovtun, Rauno Okas, Helis Pokker, Olga Rajevskaia, Aleksandra Rautio, Mikk Saretok, Elari Valk, Mihhail Žarkovski, Gleb Denissov & Katrin Lang ...show less

Pages 359-364 | Received 16 Jun 2022, Accepted 16 Aug 2022, Published online: 08 Sep 2022


8. Eesti on üks kõige kõrgema eesnäärmevähi suremusega riik Euroopas




9. Sa saavad arsti kui lähed küsima teist arvamust

Cancer

An International Interdisciplinary
Journal of the American Cancer Society

Original Article |  Free Access

Second opinions from urologists for prostate cancer: Who gets them, why, and their link to treatment

Archana Radhakrishnan MD, MHS  David Grande MD, MPA, Nandita Mitra PhD, Justin Bekelman MD, Christian Stillson MPH, Craig Evan Pollack MD, MHS

First published: 07 November 2016 | <https://doi.org/10.1002/cncr.30412> | Citations: 6

Ära lase müütidel ennast mõjutada!

Täna!