



Regionaalhaigla



Kuidas töötajaid motiveerida?

Tõnis Allik

Juhatuse esimees

Põhja-Eesti Regionaalhaigla

MU konverents 01.06.2012



PERH on suuretevõte

Ametikoht	2002	2010	2011	2012 01.03.2012
Arstid	429	505	517	526
Arst-residendid	37	96	102	96
Proviisorid	6	10	11	11
Õ	1,057	1,281		1,300
Hoolduspersonal			766	
L	8	96	94	94



Ja kokku liidetud erinevatest kultuuridest

Haigla nimi	Voodeid		Personal	
	Enne ühinemist	01.01. 2007	Enne ühinemist	01.01. 2007
Eesti Onkoloogiakeskus (1946-2001)	214	173	418	408
Tallinna Nahahaiguste haigla (1944-2001) *	85	30	94	62
Keila Haigla (1940-2003)	324	185	577	374
Mustamäe Haigla (1979–2001)	520	622	1 531	2 011
Tallinna Psühhiaatria haigla (1903-2001)	350	230	446	362
Kivimäe Haigla (1940-2001)	309	100	279	74
Põhja-Eesti Verekeskus (1941-2006)	0	0	112	78



Tööandja atraktiivsus on summa

- Haigla *imago*
- Juhtimiskvaliteet
- Töötasusüsteem
- Töökeskkond ja -vahendid
- Töötajate arenguvõimalused
- Töötajate tunnustamine
- ...

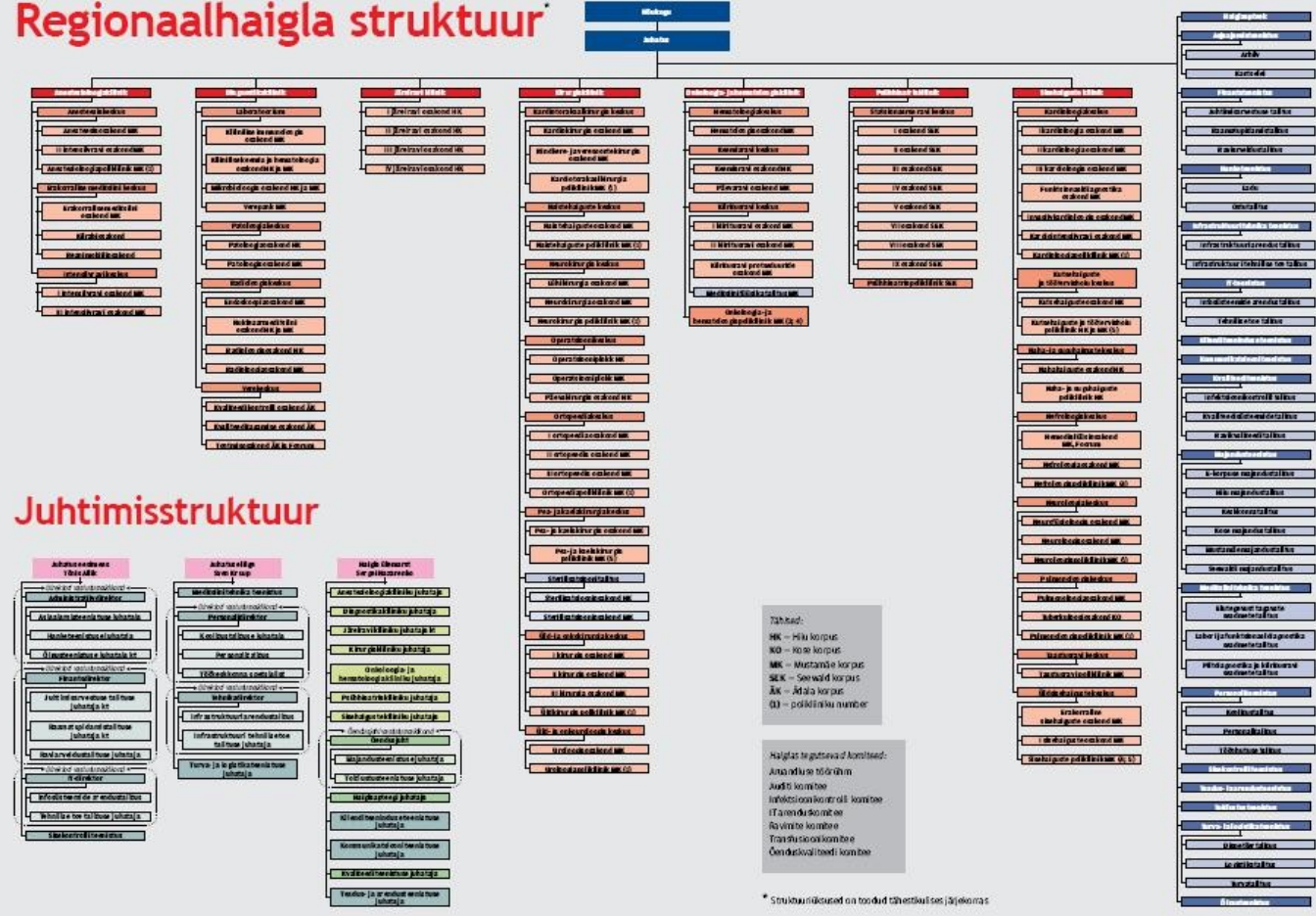


Haigla *imago*

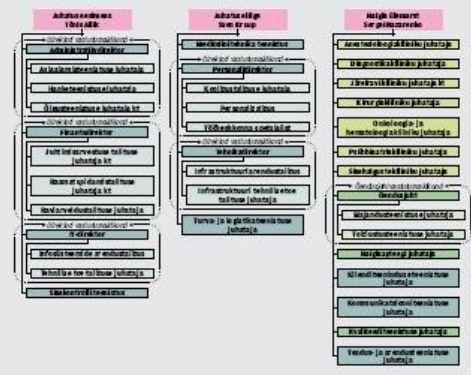
- Euroopas tunnustatud meditsiinikeskus!
- Regionaalhaigla kui vähikeskus, südamekeskus, erakorralise abi keskus, ...
- Igal erialal esindatud Eesti tipparstid
- Meedia kuvand

Juhtidel on töötajate motiveerimisel võtmeroll !

Regionaalhaigla struktuur



Juhtimisstruktuur



Tähted:
MK – Muutunud korpus
MK – Muutunud korpus
SEK – Suurendatud korpus
AK – Arstide korpus
O3 – põlvkond number

Algajad tegevataol korniteed:
Ara arstid ja töötajad
Ara arstid
Ara arstid
Ara arstid
Ara arstid
Ara arstid
Ara arstid
Ara arstid
Ara arstid
Ara arstid

* Struktuurid on toodud tähtsust järjekorras



Regionaalhaigla



Kuidas motiveerida juhte ?!



Töötasusüsteem - kompromiss

- Läbipaistev: kirjeldus + statistika
- Kogupalk = 85 % astmeline põhipalk
+15% tulemuspalk
- Tööjõuturgu arvestav

Võrdlus:

Suurimat palka saavad Norra arstid

• Arstide palgaandmed Skandinaavia maades 2011, eurodes

■ arsti palk ■ riigi keskmine palk

Rootsi



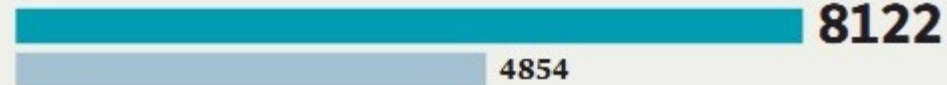
Soome haiglaarst



Soome tervisekeskuse arst



Norra



Taani

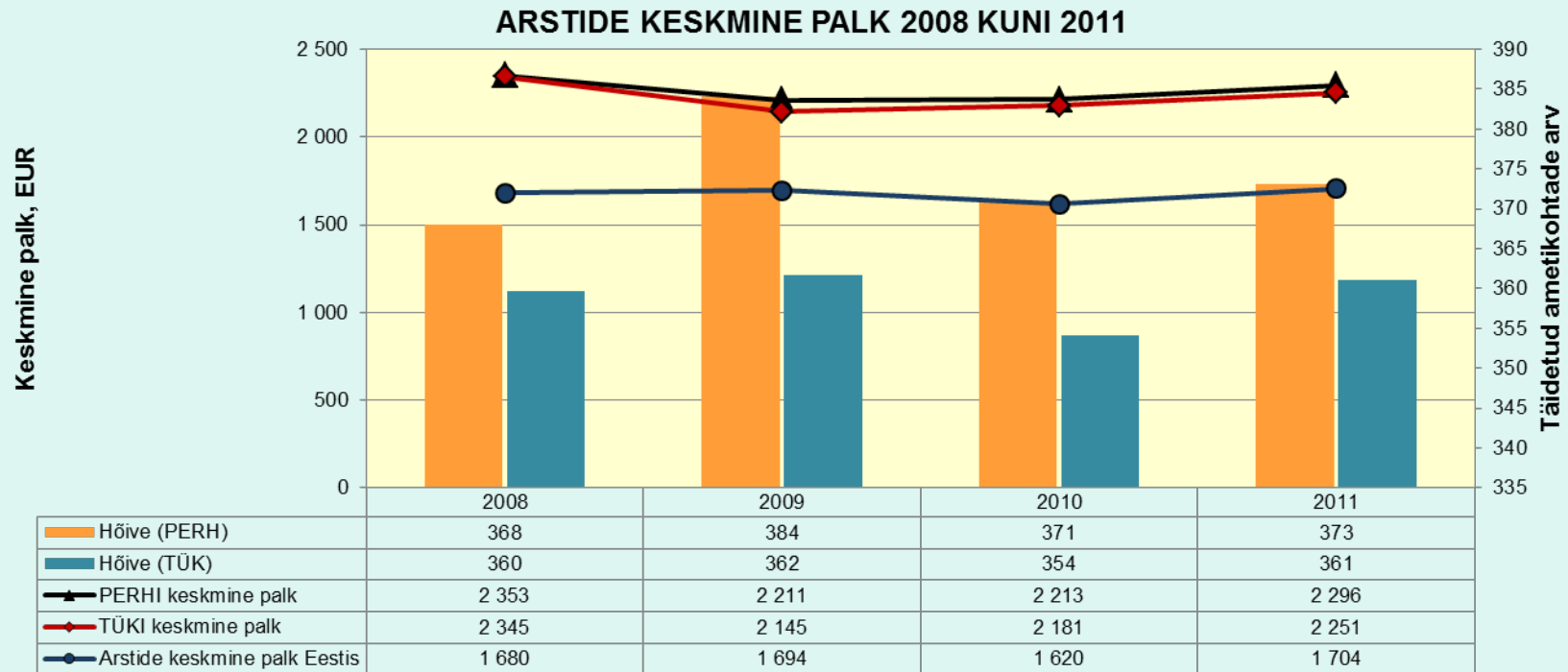


Eesti



Allikad: Bonnieri grupi meditsiinilehete andmed, statistikaamet

Arstide sissetulek Regionaalhaiglas ja Kliinikumis

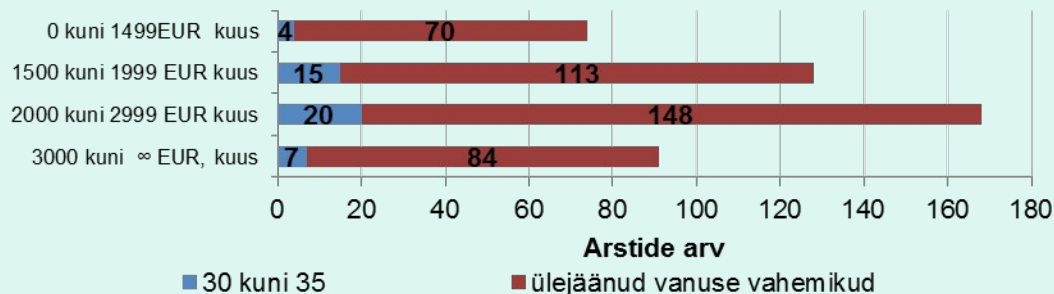


Kasvud	2008	2009	2010	2011
PERHI keskmine palk	n/a	-6,0%	0,1%	3,7%
PERH TAK	n/a	4,4%	-3,4%	0,6%
TÜK keskmine palk	n/a	-8,5%	1,7%	3,2%
TÜK TAK	n/a	0,6%		
Arstide keskmine palk Eestis		0,8%	-4,4%	5,2%



Arstide sissetulek küll riigi tipus kuid millise hinnaga!

2011.aasta andmetel arstide jagunemine palgavahemikesse



Eesti riigi TOP	Töötajate arv	% töötajate arvust
Töötajad Eestis üle 4000 EUR palgaga	1 986	0,32%
Töötajad Eestis üle 2000 EUR palgaga	18 700	3,03%
Töötajaid Eestis kokku	618 000	100,00%

Andmed: Eesti Ekspress, 30.03.2012

		Kulumudeli standard	Regionaalhaigla 2011 tegelik	Erinevus			
Töötasu koos maksudega		3 284	52 712 908	2 666	51 279 327	-618	1 433 581
Arst	AK arv ja tööjõukulu	607	15 414 889	424	15 196 061	-182	218 829
Õde	AK arv ja tööjõukulu	1 285	16 389 431	1 090	15 291 086	-195	1 098 345
Hooldustöötaja	AK arv ja tööjõukulu	751	4 828 843	665	4 955 458	-86	-126 615



Töötajate areng, töö mitmekesisus

- professionaalne: võimalus spetsialiseerumiseks
- teadusalane: arst – teadlane
arst/õde – õppejõud
- karjäär: arst-vanemarst-ülemarst
õde-õendusjuht/direktor
- paralleelrollid: arendusprojektid, hanked jt.



Regionaalhaigla



Tänapäevane töökeskkond ja -vahendid



Tunnustus

Aasta õde, aasta sekretär

Tööjuubelid

Noore arsti stipendium

Grand Lady/ Man