



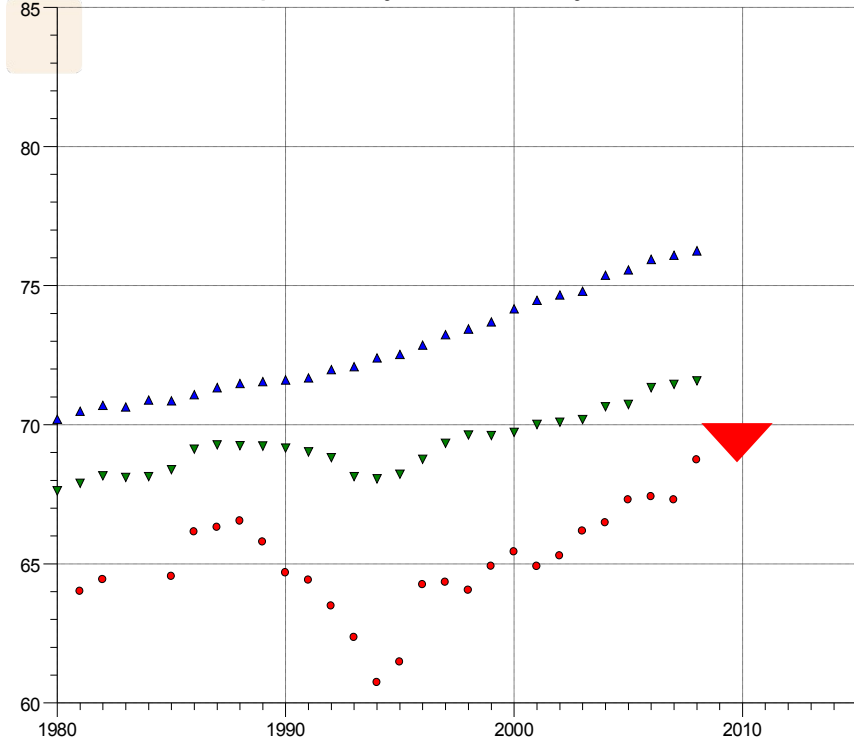
Eesti rahva tervisest 2010

Maris Jesse
3.detsember 2011

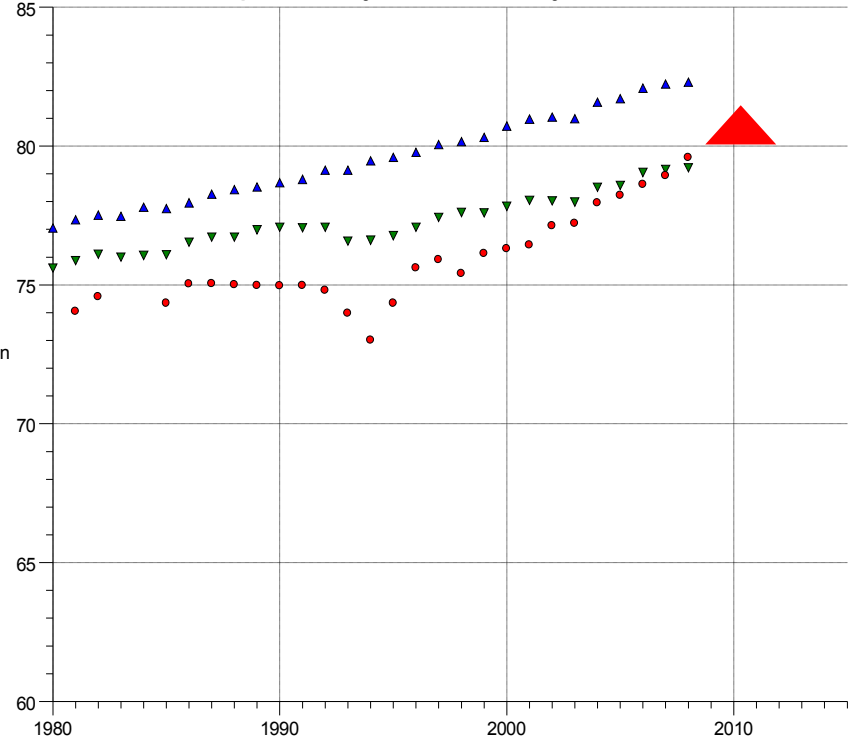
Eestimaalase keskmine eluiga kõrgem kui eales varem



Life expectancy at birth, in years, male

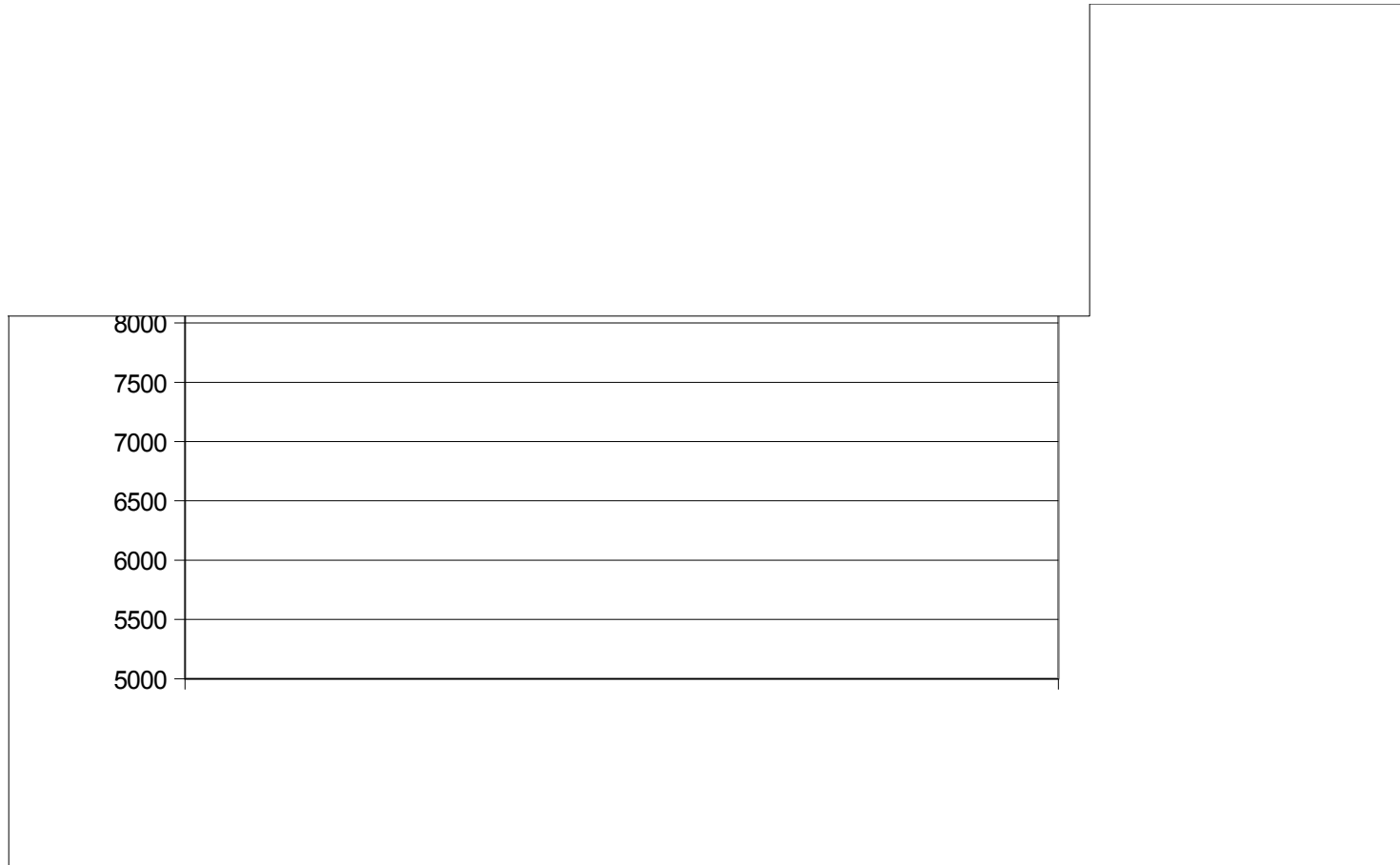


Life expectancy at birth, in years, female





live oli mullu 35 võrra positiivne





2010. aastal suri 15 790 inimest -
7763 meest ja 8027 naist

Veerand neist - 3880 inimest -
suri enne 65.sünnipäeva

Pea kolmveerand enne 65.sünnipäeva
surnutest olid mehed - 2788

Miks suri mullu 2788 meest enne 65.eluaastat



Vereringeelundite haigused (I00-I99)	903	960
Õnnetusjuhtumid, mürgistused ja traumad (V01-Y89)	699	829
Kasvajad (C00-D48)	590	567
Seedeelundite haigused (K00-K93)	193	
Hingamiselundite haigused (J00-J99)	88	
Sümptomid ja ebatäpsed seisundid (R00-R99)	70	
Nakkus- ja parasiithaigused (A00-B99)	62	
Psüühika- ja käitumishäired (F00-F99)	59	
Närvisüsteemi- ja tundeelundite haigused (G00-H95)	44	
Sisesekretsiooni-, toitumis- ja ainevahetushaigused (E00-E90)	34	
Perinataalperioodi patoloogia (P00-P96)	17	
Kaasasündinud väärendid (Q00-Q99)	11	
Kuse-suguelundite haigused (N00-N99)	7	
Lihaskonna ja sidekoehaigused (M00-M99)	5	
Naha- ja nahaaluskoe haigused (L00-L99)	2	
Vere- ja vereloomeelundite haigused (D50-D89)	1	

Mis põhjustel suri 1092 naist enne 65.eluaastat



Kasvajad (C00-D48)	405	446
Vereringeelundite haigused (I00-I99)	275	283
Õnnetusjuhtumid, mürgistused ja traumad (V01-Y89)	151	179
Seedeelundite haigused (K00-K93)	98	
Närvisüsteemi- ja tundeelundite haigused (G00-H95)	35	
Hingamiselundite haigused (J00-J99)	26	
Sümptomid ja ebatäpsed seisundid (R00-R99)	19	
Sisesekretsiooni-, toitumis- ja ainevahetushaigused (E00-E90)	18	
Kaasasündinud väärarendid (Q00-Q99)	17	
Nakkus- ja parasiithaigused (A00-B99)	15	
Psüühika- ja käitumishäired (F00-F99)	14	
Perinataalperioodi patoloogia (P00-P96)	7	
Lihaskonna ja sidekoehaigused (M00-M99)	5	
Kuse-suguelundite haigused (N00-N99)	3	
Naha- ja nahaaluskoe haigused (L00-L99)	2	
Vere- ja vereloomeelundite haigused (D50-D89)	1	



% vastanutest

6

4

2

0

***Täiskasvanud
elanikkonna
tervisekäitumise uuring,
1990-2010, TAI***

6

4

2

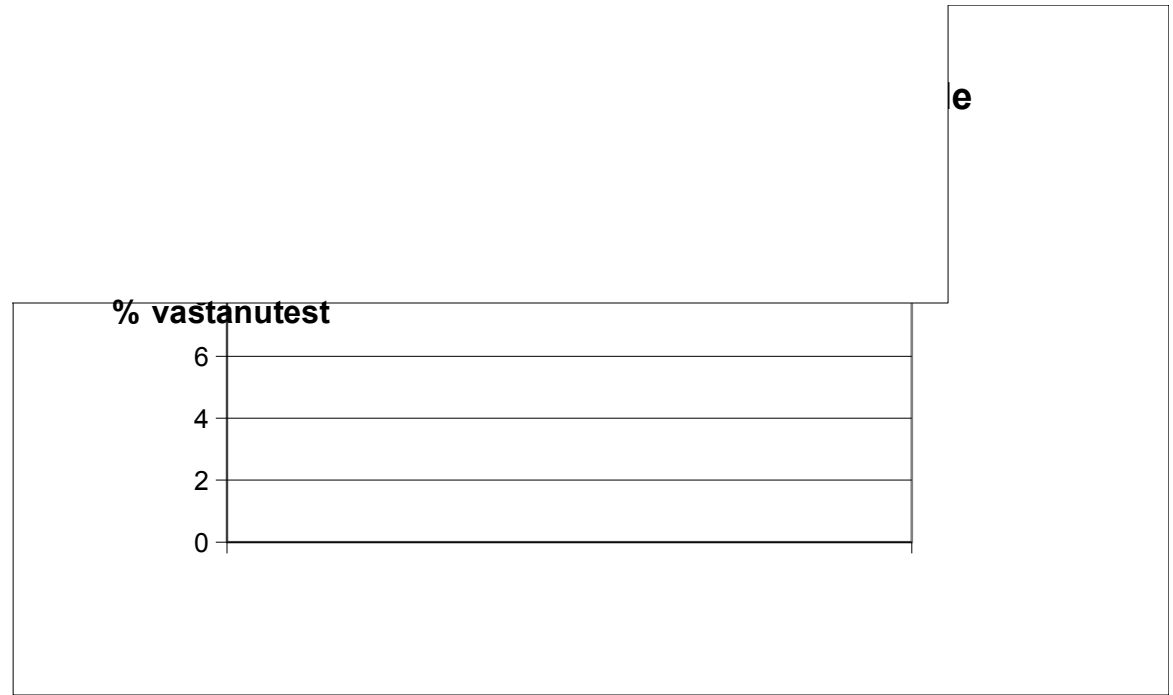
0

e järgi

Suitsu(st) vaba(nev) keskkond

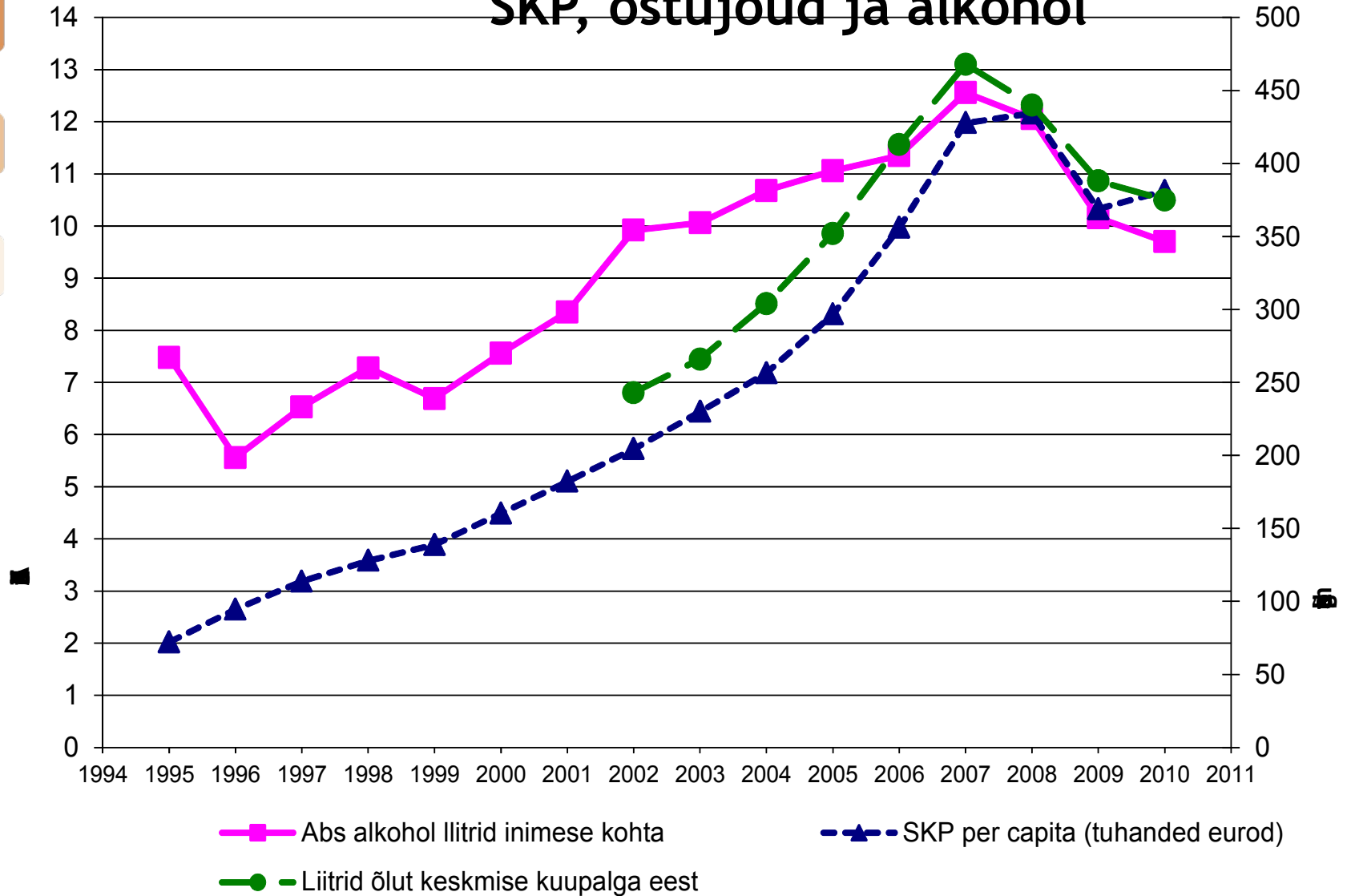


*Täiskasvanud
elanikkonna
tervisekäitumise uuring,
1990-2010, TAI*





SKP, ostujõud ja alkohol



Alkohol: seostatavad haigused



Kasvajad

- Suu- ja neelu kasvajad
- Söögitoru kasvajad
- Maksa kasvajad
- Kõri kasvajad
- Rinnanäärme kasvajad



Südameveresoonkonna haigused

- Kõrgvererõhk
- Südame isheemiatõbi
- Ajuinfarkt
- Põletikulised südamehaigused



Seedesüsteemi haigused

- Sapikivitõbi
- Maksatsirroos
- Pankreatiit

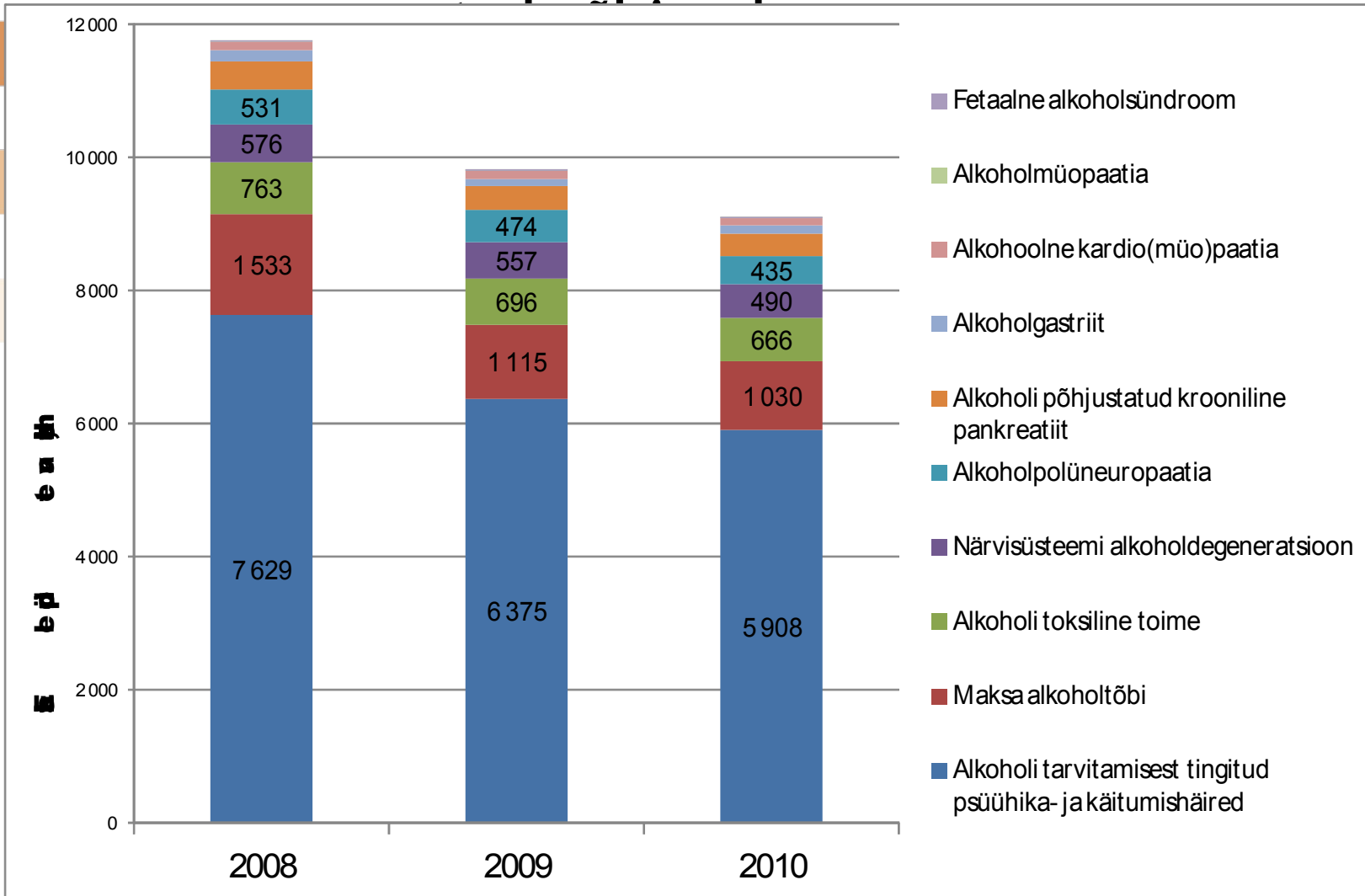
Välispõhjused

- Suitsiid
- Liiklusvigastused
- Kukkumised
- Tulevigastused
- Uppumised
- Vägivald
- Töövigastused
- Mürgistused
- Lämpumine

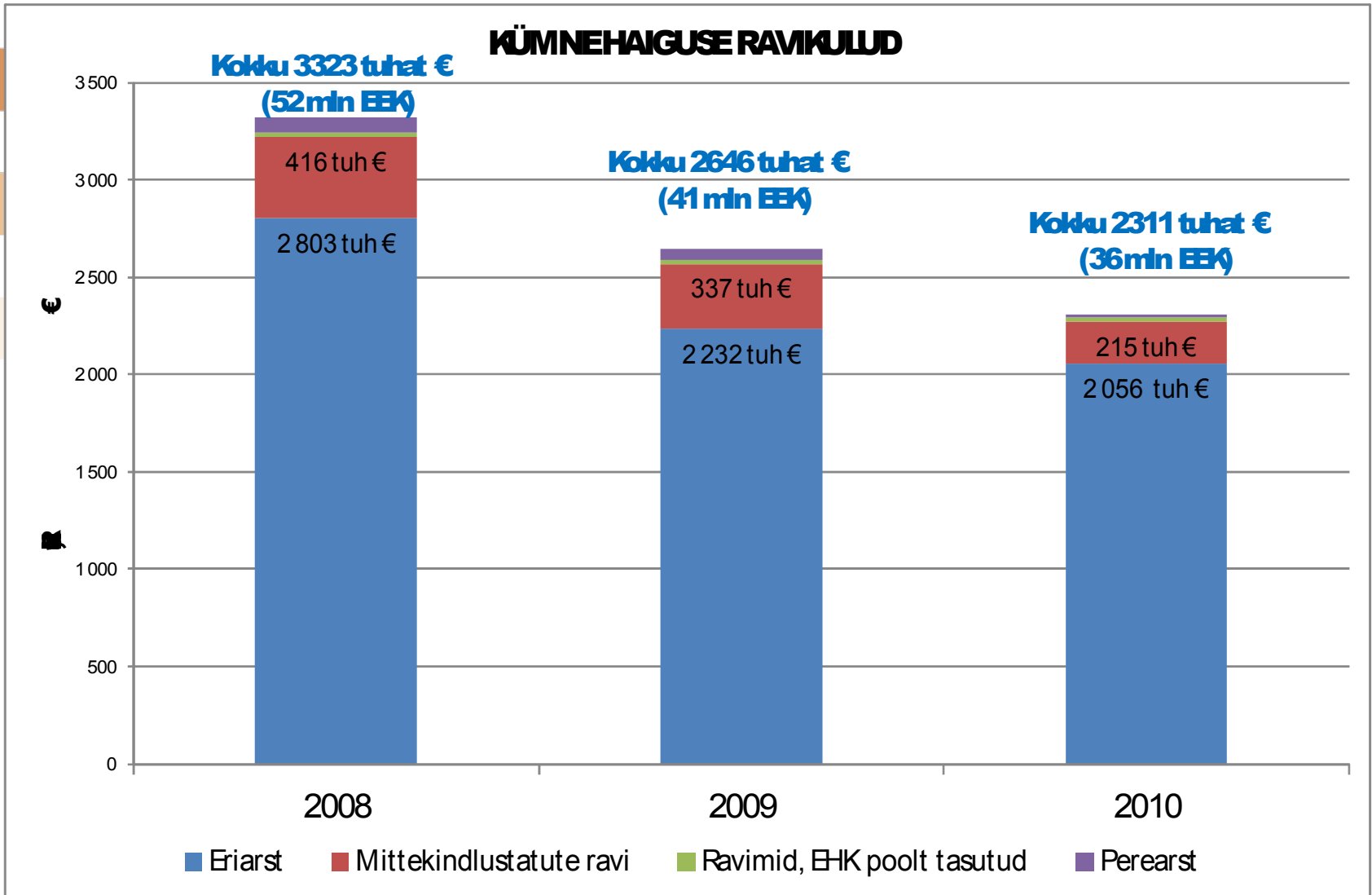
Alkoholisõltuvus

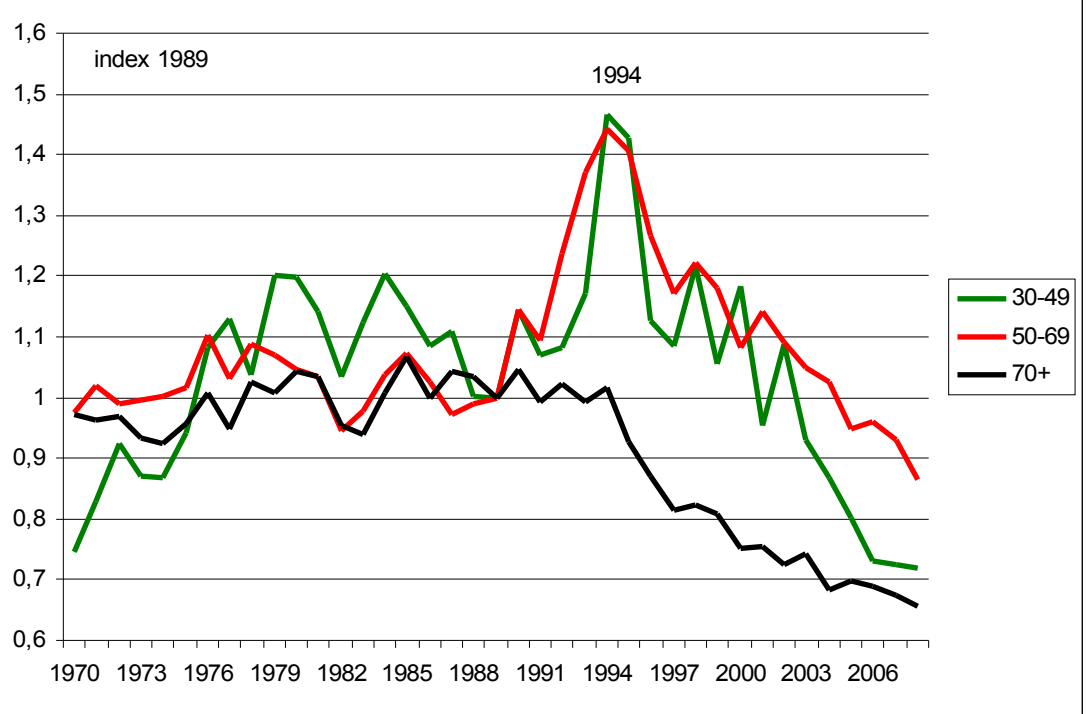
Kokku üle 60 haiguse ja seisundi

Eriarstile pöördumised 10 alkoholiga otseselt



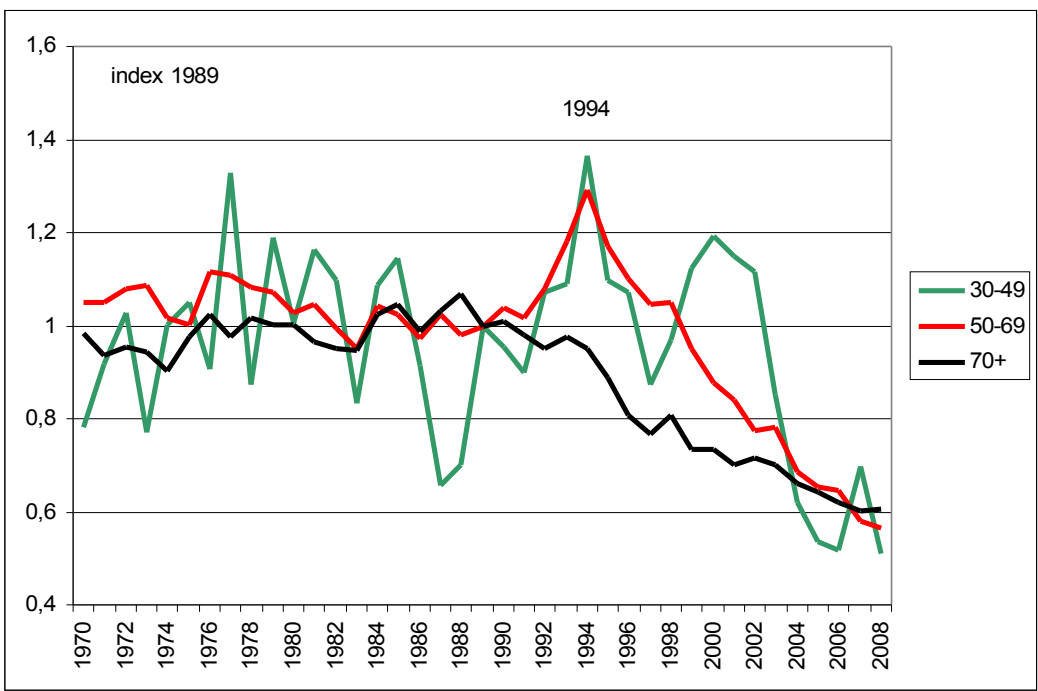
Allikas: Eesti Haigekassa





**Meeste suurem
vereringeelundite
haigustesse,
võrdlus 1989
aastaga (1-punkti
joon)**

**Naiste suurem
vereringeelundite
haigustesse langenud
kõigis eärühmades
(võrdlus 1989. a)**





Vali tervis!
Naerata.

Vali tervis!
Ära suitseta.

Vali tervis!
Käi jala.

Vali tervis!
Söö rohkem
puu- ja köögivilju.

Vali tervis!
Pea alkoholiga
piiri.

Vali tervis!
Pese käsi.

Vali tervis!
Liigu 30 minutit
päevas.